

REMinfo

SPECIAL EDITION

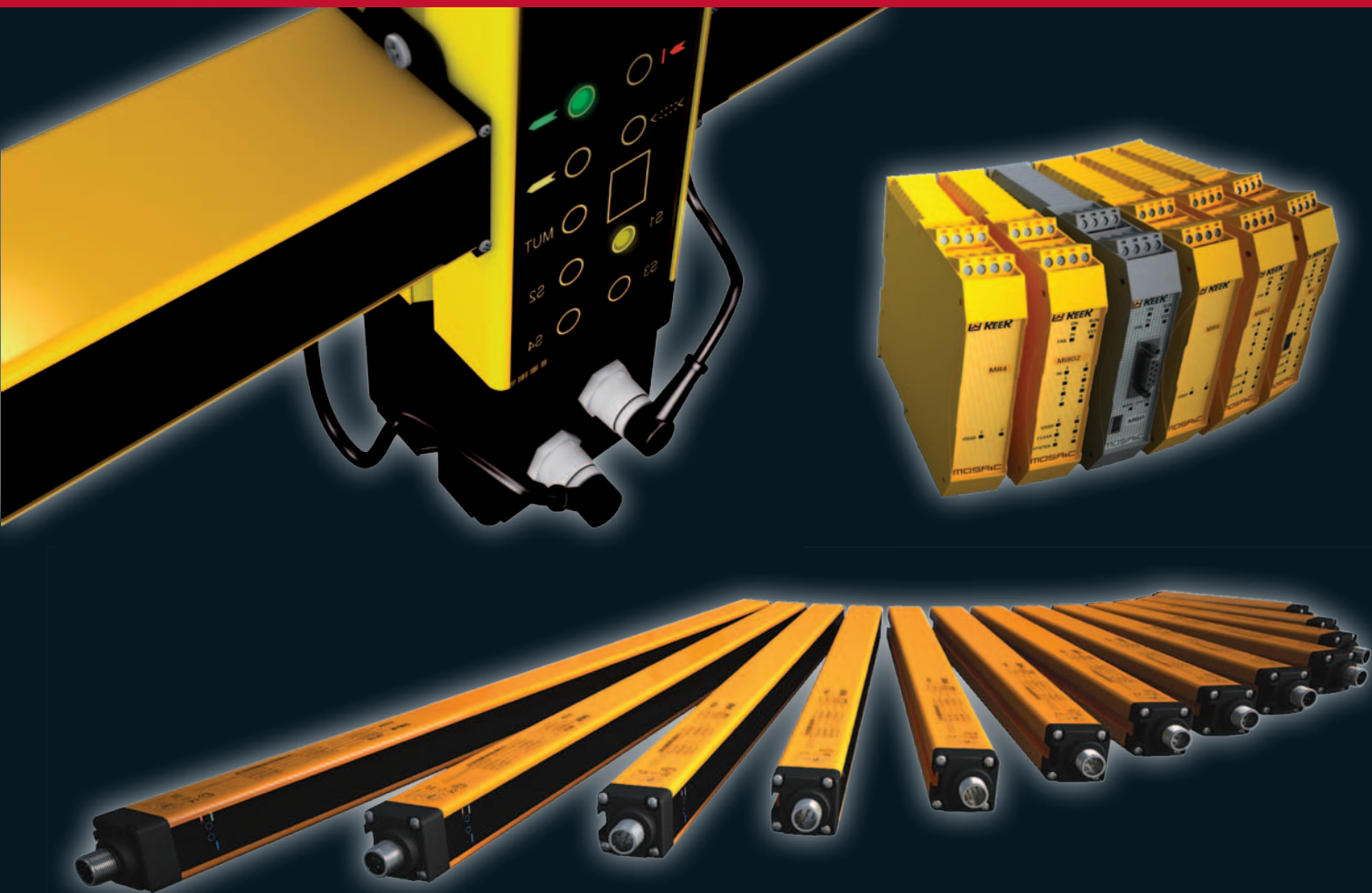


REM

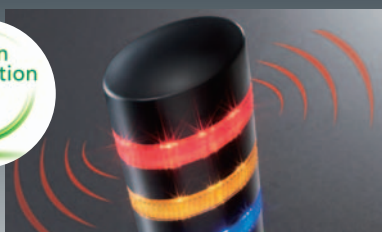
Industrial and Building Automation

INFORMAČNÍ PRODUKTOVÝ BULLETIN SPOLEČNOSTI REM-Technik s.r.o.

Bezpečnostní systémy



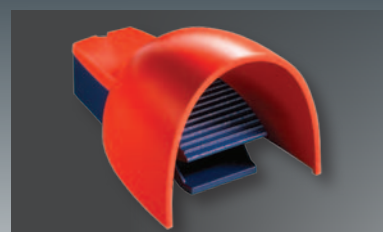
bezpečnost v průmyslu



Bezpečnostní signalizace IDEC



Bezpečnostní tlačítka IDEC



Bezpečnostní nožní spínač steute

Vážení obchodní
partneři a čtenáři REMinfo!

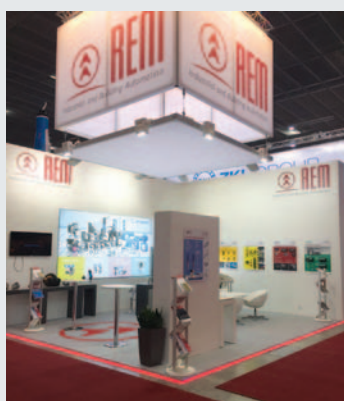


Bezpečnost v automatizaci patří mezi důležitou oblast, proto náš sortiment bezpečnostních produktů neustále rozšiřujeme tak, abychom zákazníkům poskytlí kompletní a nejmodernější vybavení pro bezpečný provoz ve všech oblastech průmyslové výroby.

Speciální vydání REMinfo přináší přehled našich bezpečnostních produktů – od bezpečnostních tlačítek, přes bezpečnostní závory a jednotky, až po bezpečnostní skenery. Všem zájemcům rádi produkty blíže představíme formou školení nebo demonstračních stanic.



Bezpečnostní komponenty každoročně prezentujeme na veletrzích AMPER a MSV v Brně. Přijďte nás navštívit, budeme se těšit!



Oslovte nás,
těšíme se na Vaše poptávky.




Mojmir Ruzicka
a celý REM Team

Přehled bezpečnostních produktů



Bezpečnostní
programovatelná
jednotka

strana 6–9



MOSAIC



Bezpečnostní závory

strana 10–13



bezpečnostní závory EOS4 X



Bezpečnostní relé

strana 14, 16



relé AD SRE4/4C



Bezpečnostní
tlačítka

strana 15



tlačítka s krabičkou



Bezpečnostní
skenery

strana 13

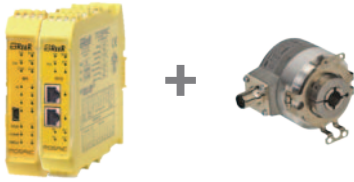


laserové skenery

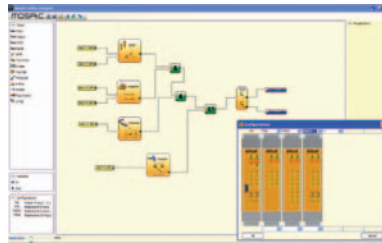
IDEC

REER

.steute



bezpečnostní jednotka MOSAIC + jeden SAFECODER = SIL 3



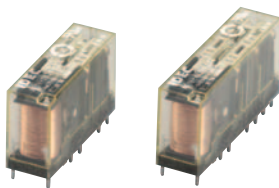
software Mosaic Safety Designer



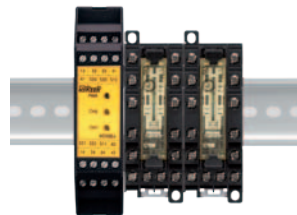
závora EOS4 X do prostředí ATEX



závory JANUS s funkcí muting



4 a 6pólové relé

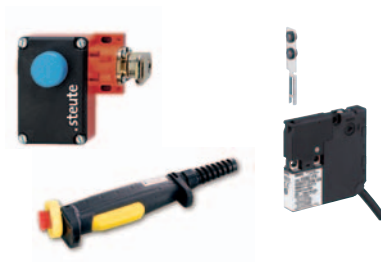


bezpečnostní relé



Bezpečnostní spínače

strana 17–21



bezpečnostní spínače



Bezpečnostní signalizace

strana 22–24



signalizační prvky



naše top produkty

Bezpečnostní závory EOS4 X

- profil pouze 28 x 30 mm
- aktivní pole až do konce profilu
- připojení konektorem M12
- bez nutnosti externího bezpečnostního modulu
- integrované bezpečnostní funkce

**CENA OD
7 610,-**



Bezpečnostní relé

- Bezpečnostní relé AD SRE4 pro central stop a bezpečnostní brány
- Bezpečnostní relé AD SRE4C pro central stop a bezpečnostní brány
- Bezpečnostní relé AD SRT pro dvouruční ovládání

**CENA OD
1 890,-**

Bezpečnostní programovatelná jednotka MOSAIC

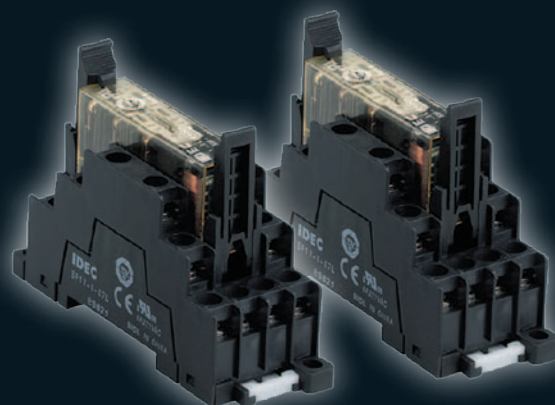
- modulární systém až se 14 rozšiřujícími jednotkami
- určený pro ochranu strojů a zařízení – monitoruje bezpečnostní senzory a jednotky, bezpečnostní světelné závory, laserové skenery, bezpečnostní spínače, nouzová tlačítka
- Software Mosaic Safety Designer zdarma

**CENA OD
4 990,-**



4 a 6kontaktní relé RF1V s nuceně vedenými kontakty

- lze použít pro rozšíření výstupů bezpečnostního relé a bezpečnostní řídicí jednotky
- vysoce kompaktní a úzké provedení
- ideální pro použití v bezpečnostních obvodech v kombinaci s bezpečnostními spínači, světelnými závorami a nouzovými tlačítky – rozpozná závady jako svaření kontaktů a poškození kontaktních pružin
- nezávislé spínací a rozpínací kontakty dle normy EN50205



**CENA OD
340,-**

Nouzové tlačítko YW samostatně nebo v krabičce

- bezpečnostní kategorie 4
- max. počet kontaktů 3
- nucené rozpojení kontaktů
- průměr zabudování 22 mm

**CENA OD
105,-**



Bezpečnostní dveřní spínač HS5D

- plastové provedení s odnímatelnou plastovou a kovovou hlavou pro větší bezpečnost
- k dipozici 3 provedení s dvojicí kontaktů hlavního obvodu a jedním pomocným kontaktem
- kontakty: 1 spínací + 1 rozpínací, 2 rozpínací, 1 spínací + 2 rozpínací, 3 rozpínací



**CENA OD
350,-**

LED signalizační maják LD6A

- moderní stylový design, výborná cena, také se zvukovým alarmem
- výrazný zvuk se šíří rovnoměrně v celém okolí 360°
- 2 typy zvuku alarmu ve frekvenci 3,3 kHz
- nastavitelná hlasitost alarmu 70 až 90 dB

**CENA OD
1 190,-**



Bezpečnostní programovatelná jednotka MOSAIC



Technické parametry MOSAIC

- modulární systém až se 14 rozšiřujícími jednotkami
- určený pro ochranu strojů a zařízení – monitoruje bezpečnostní senzory a jednotky, bezpečnostní světelné závory, laserové skenery, bezpečnostní spínače, nouzová tlačítka
- rychlé a jednoduché zapojení
- maximálně 128 vstupů a 16 OSSD párů výstupů
- k dispozici komunikační jednotky pro PROFIBUS DP, DeviceNet, CANopen, Ethernet IP, EtherCAT, PROFINET, USB
- konfigurovatelné pomocí softwaru Mosaic Safety Designer dodávaného zdarma a programovatelné pomocí standardního USB kabelu
- možnost využití MCM karty pro přenos konfigurace
- možnost decentralizace pomocí modulů MCT do vzdálenosti až 250 m, RS485
- rozměry 22,5 x 99 x 114,5 mm (ŠxHxV)
- napájení 24 V DC
- bezpečnostní kategorie 4, SIL 3 – SILCL3 – PL e

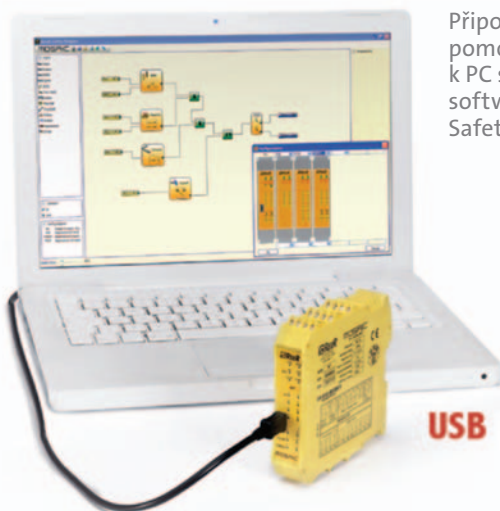
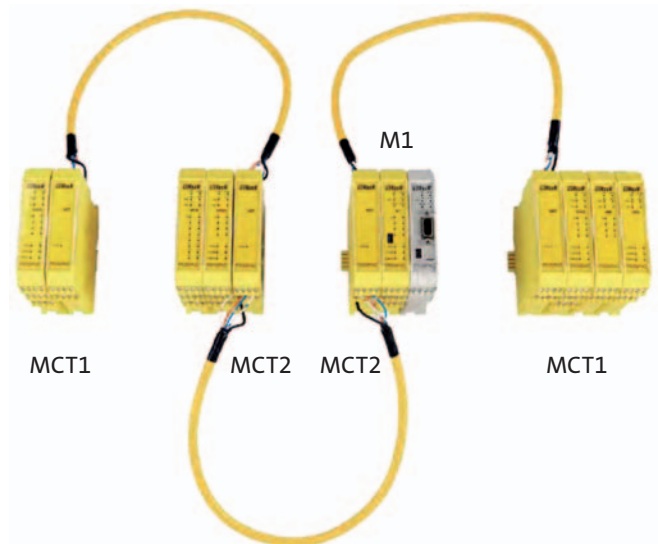


bezpečnostní kategorie 4,
SIL 3 – SILCL3 – PL e

Pro jednoduché systémy postačuje základní modul M1, který obsahuje: 8 digitálních vstupů, 2 páry bezpečnostních výstupů (OSSD) PNP 400 mA, 2 programovatelné signální výstupy PNP 100 mA, 4 testovací výstupy pro monitorování snímačů, 2 vstupy pro start/restart, USB vstup pro programování a monitorování.



Decentralizace pomocí MCT modulů je možná do vzdálenosti až 250 m



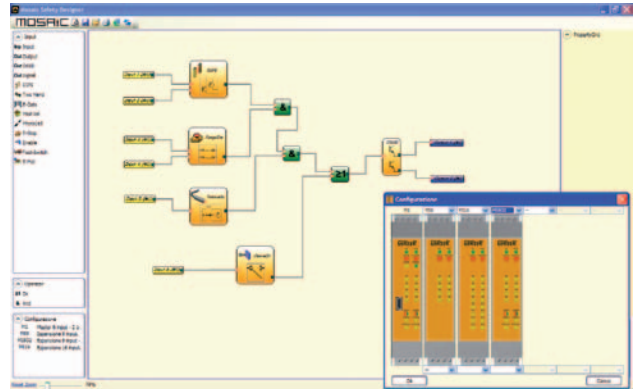
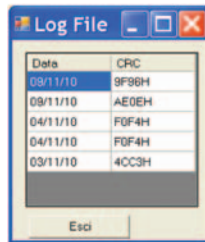
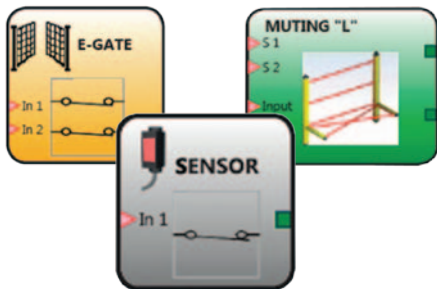
Připojení modulu M1 pomocí USB kabelu k PC s nainstalovaným softwarem Mosaic Safety Designer



MCM karta pro přenos konfigurace bez PC

Software **Mosaic Safety Designer** poskytuje široké možnosti diagnostiky: grafické i textové online vizualizace, monitorování v reálném čase, logování s CRC kódy, 2 úrovně hesel.

Funkční blok Network – snadné odebrání nebo přidání bezpečnostních funkčních bloků v jakékoli fázi konstrukce stroje.



Vybrané typy modulů MOSAIC

SOFTWARE ZDARMA



Typ	Popis	Cena
M1	základní modul, 8 digitálních vstupů, 2 páry bezpečnostních výstupů (OSSD) PNP 400 mA, 2 programovatelné signální výstupy PNP 100 mA, 4 testovací výstupy pro monitorování snímačů, 2 vstupy pro start/restart, USB vstup pro programování a monitorování	4 990,-
MI8O2	8 digitálních vstupů, 2 páry bezpečnostních výstupů (OSSD) PNP 400 mA, 2 programovatelné signální výstupy PNP 100 mA, 4 testovací výstupy pro monitorování snímačů	4 540,-
MI8	8 digitálních vstupů, 4 testovací výstupy pro monitorování snímačů	3 550,-
MI16	16 digitálních vstupů, 4 testovací výstupy pro monitorování snímačů	4 100,-
MI12T8	12 digitálních vstupů, 8 testovacích výstupů pro monitorování snímačů	4 540,-
MO2	2 páry bezpečnostních výstupů (OSSD), 2 programovatelné digitální signální výstupy, 2 vstupy pro start/restart/EDM	4 060,-
MO4	4 páry bezpečnostních výstupů (OSSD), 4 programovatelné digitální signální výstupy, 4 vstupy pro start/restart/EDM	5 180,-
MR2	2 spínací kontakty + 1 rozpínací kontakt – připojitelné k 1 páru OSSD	1 960,-
MR4	4 spínací kontakty + 2 rozpínací kontakty – připojitelné ke 2 nezávislým párům OSSD	2 800,-
MBP	rozšiřující modul PROFIBUS DP	6 760,-
MBEP	rozšiřující modul PROFINET	6 760,-
MBC	rozšiřující modul CANopen	6 760,-
MBEI	rozšiřující modul Ethernet IP	6 760,-
MBEC	rozšiřující modul EtherCAT	6 760,-
MBMR	rozšiřující modul Modbus RTU	6 760,-
MBEM	rozšiřující modul Modbus TCP	6 760,-
MCT1	modul sloužící k propojení jednotlivých jednotek na vzdálenost až 50 m, celková délka sítě max. 250 m, propojení pomocí 4žilového stíněného kabelu (1 připojení)	2 800,-
MCT2	modul sloužící k propojení jednotlivých jednotek na vzdálenost až 50 m, celková délka sítě max. 250 m, propojení pomocí 4žilového stíněného kabelu (2 připojení)	3 320,-
MOR4	bezpečnostní releový modul interně propojitelný s M1, obsahuje: 4 bezpečnostní spínací kontakty 6 A 250 V AC zapojitelné buď jako 2 dvoukanalové výstupy, nebo jako 4 jednocanalové výstupy; 4 vstupy pro zpětnou vazbu	6 120,-
MOR4S8	bezpečnostní releový modul interně propojitelný s M1, obsahuje: 4 bezpečnostní spínací kontakty 6 A 250 V AC zapojitelné buď jako 2 dvoukanalové výstupy, nebo jako 4 jednocanalové výstupy; 4 vstupy pro zpětnou vazbu, 8 nebezpečnostních tranzistorových výstupů	6 600,-
MSC	konektor pro komunikaci mezi moduly – při rozšíření nutný 1 kus pro modul M1	210,-
MCM	paměťová karta pro přenos konfigurace bez PC	440,-

MOSAIC – Bezpečnostní monitorování rychlosti pomocí bezpečnostních inkrementálních enkodérů Sin/Cos

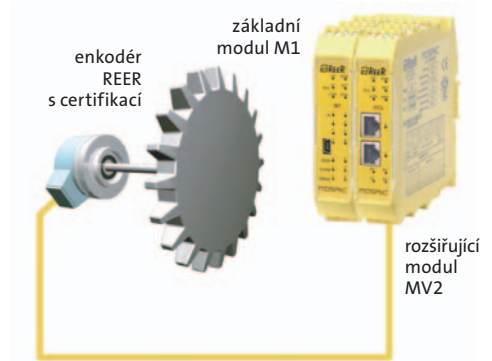
Rozšiřující moduly MV pro bezpečnostní monitorování rychlosti

- bezpečnostní monitorování rychlosti (až PL e) pro: monitorování nulové rychlosti, max. rychlosti, rozsahu rychlostí a směru
- až 4 logicky volitelné prahy rychlosti volně konfigurovatelné pomocí softwaru Mosaic Safety Designer (MSD) pro každý logický výstup (osu)
- každý modul má 2 logické výstupy konfigurovatelné přes MSD a umožňuje monitorovat až 2 nezávislé osy
- RJ-45 (1 pro MV1, 2 pro MV2) konektory pro enkodéry a svorkovnice pro bezdotykové snímače
- rozšiřující moduly je nutné připojit k základnímu modulu M1

Bezpečnostní inkrementální enkodér Sin/Cos

- certifikován BGIA
- Safety-Lock™ umožňuje vysoké otáčky a vysoké zatížení hřídele
- rozsah teploty –40 °C až +90 °C
- vysoká nosnost hřídele
- odolnost vůči otřesům dle EN 60068-2-27 – 2 500 m/s², 6 ms
- odolnost vůči vibracím dle EN 60068-2-6 – 100 m/s², 55 až 2 000 Hz
- vstupní hřídel: válcová/dutá
- příruba: hliník
- pouzdro: zinek litý pod tlakem
- krytí IP67

Příslušenství: miniaturní vlnovcové spojky R+W v nabídce



Monitorování nulové rychlosti ověřuje, zda je nebezpečné zařízení skutečně zastaveno.

Monitorování maximální rychlosti ověřuje, zda není překročena nastavená bezpečná rychlost, např. během seřizování nebo oprav.

Kombinace maximální rychlosti a nulové rychlosti ve strojích, kde je třeba rozdílné rychlosti pro výrobu různých materiálů různými nástroji.

Typy bezpečnostních modulů



SOFTWARE ZDARMA

REER

Typ	Obj. kód	Bezp. kategorie	Popis	Cena
M1	1100000	SIL3–PL e	základní modul, 8 digitálních vstupů, 2 páry bezpečnostních výstupů (OSSD) PNP 400 mA, 2 programovatelné signální výstupy PNP 100 mA, 4 testovací výstupy pro monitorování snímačů, 2 vstupy pro start/restart, USB vstup pro programování a monitorování	4 990,–
MV1S	1100072	SIL3–PL e	rozšiřující modul pro bezpečnostní monitorování rychlosti – 1 vstup pro Sin/Cos enkodér, 2 vstupy pro bezdotykové snímače	8 950,–
MV2S	1100076	SIL3–PL e	rozšiřující modul pro bezpečnostní monitorování rychlosti – 2 vstupy pro Sin/Cos enkodér, 2 vstupy pro bezdotykové snímače	10 950,–

V nabídce též rozšiřující moduly pro bezpečnostní monitorování rychlosti pomocí TTL nebo HTL enkodérů a rozšiřující modul MV 0 pro bezpečnostní monitorování rychlosti pomocí indukčních snímačů, viz protější strana.

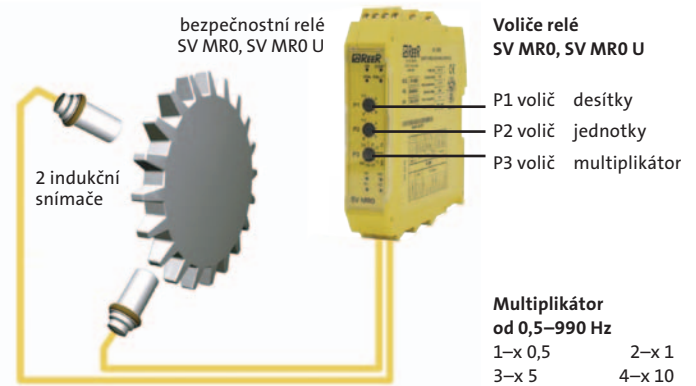
Typy bezpečnostních enkodérů použitelných s REER modulem MV1S nebo MV2S

Typ	Obj. kód	Bezp. kategorie	Popis	Cena
SC3 24B2048R 	1100104	SIL3–PL e	inkrementální enkodér s hřídelí \varnothing 10 mm s klíčem, výstup Sin/Cos, napájení 24 V DC, 2 048 impulsů/otáčka, radiální konektor M12	6 950,–
SC3 05B2048R	1100105	SIL3–PL e	inkrementální enkodér s hřídelí \varnothing 10 mm s klíčem, výstup Sin/Cos, napájení 5 V DC, 2 048 impulsů/otáčka, radiální konektor M12	6 950,–
SC3 24D2048R 	1100102	SIL3–PL e	inkrementální enkodér s dutou hřídelí \varnothing 12 mm, výstup Sin/Cos, napájení 24 V DC, 2 048 impulsů/otáčka, radiální konektor M12	9 450,–
SC3 05D2048R	1100103	SIL3–PL e	inkrementální enkodér s dutou hřídelí \varnothing 12 mm, výstup Sin/Cos, napájení 5 V DC, 2 048 impulsů/otáčka, radiální konektor M12	9 450,–

Bezpečnostní monitorování rychlosti pomocí indukčních snímačů

Bezpečnostní relé SV MR0, SV MR0 U

- určené pro monitorování otáček
- PL e – SIL 3, bezpečnostní kategorie 4
- manuální nebo automatický restart
- vstup EDM pro monitoring externích kontaktů
- povolovací vstup
- 2 vstupy pro PNP bezdotykové snímače
- 2 reléové výstupy 6 A 250 V AC
- 3 voliče z čelní strany pro nastavení maximální povolené rychlosti
- napájení 24 V DC
- LED indikace
- provozní teplota: -40...+55 °C
- krytí IP20 (kryt), IP2X (terminálové bloky)



Bezpečnostní relé SV MR0

- detekuje překročení maximální povolené rychlosti a nulovou rychlost

Bezpečnostní relé SV MR0 U

- detekuje pokles rychlosti pod minimální povolenou rychlost

Indukční (proximity) snímače pro použití s relé SV MR0, SV MR0 U:

- musí mít stejnou frekvenci
- musí být typu PNP/spínací
- musí mít MTTFd > 70 let

Multiplikátor od 1–49 500 rpm

1-x 1	2-x 10
3-x 50	4-x 100
5-x 500	

min. hodnota 10 rpm

Bezpečnostní relé pro monitorování otáček



Typ	Obj. kód	Bezp. kategorie	Popis	Cena
SV MR0	1100078	PL e – SIL 3	detekce překročení maximální povolené rychlosti a detekce nulové rychlosti	6 450,-
SV MR0 U	1100079	PL e – SIL 3	detekce poklesu rychlosti pod minimální povolenou rychlost	6 450,-
MV0	1100077	SIL 3 – PL e	rozšiřující modul MOSAIC pro bezpečnostní monitorování rychlosti – 2 vstupy pro bezdotykové snímače, použitelné pouze v kombinaci se základním modulem M1	5 250,-

Typy indukčních snímačů použitelných s REER relé SV MR0, SV MR0 U, MV0

Uvedené typy snímačů jsou PNP, spínací, zapuštěné, s LED kontrolkou, v kovovém provedení



Typ	Obj. kód	Spínací frekvence	Průměr x délka	Dosah	Minimální MTTFd	Ukončení	Cena
9981-1064 (KJ2-M8MB50-DPS-V1)	08317811064	3 000 Hz	M8x50 mm	2 mm	644 let	konektor M8 3-pin	590,-
9982-1050 (KJ4-M12MB60-DPS-V2)	08317821050	2 000 Hz	M12x60 mm	4 mm	440 let	konektor M12 3-pin	590,-

Příslušenství	Cena
Kabel 5 m, konektor 3-pin M8 přímý	190,-
Kabel 5 m, konektor 3-pin M12 přímý	250,-

Výhodné sady pro měření otáček

Sada	Popis	Základní cena produktů	Zvýhodněná cena za sadu
Sada 417	1x relé SV MR0 + 2x snímač 9981-1064 + 2x kabel 5 m, M8, 3-pin	8 010,-	6 990,-
Sada 418	1x relé SV MR0 + 2x snímač 9982-1050 + 2x kabel 5 m, M12, 3-pin	8 130,-	6 990,-
Sada 601	1x relé SV MR0 U + 2x snímač 9981-1064 + 2x kabel 5 m, M8, 3-pin	8 010,-	6 990,-
Sada 602	1x relé SV MR0 U + 2x snímač 9982-1050 + 2x kabel 5 m, M12, 3-pin	8 130,-	6 990,-

Vysoce kompaktní bezpečnostní světelné závory EOS4 X

Technické parametry EOS4 X

- profil pouze 28 x 30 mm
- aktivní pole až do konce profilu
- ochranné pole: 160–1 810 mm
- ochrana prstů: rozlišení 14 mm
- ochrana rukou: rozlišení 30 mm
- dosah až 12 m
- připojení konektorem M12
- integrované bezpečnostní funkce
- bez nutnosti externího bezp. modulu
- 2 bezpečnostní výstupy PNP
- automatický nebo manuální start/restart
- vstup zpětné vazby pro ovládání externího relé (EDM)
- funkce muting v konfiguraci s bezpečnostním relé AD SRM
- modely pro Master/Slave konfiguraci kaskádové zapojení
- připojitelné k MOSAIC bez bezpečnostního relé
- bezpečnostní kategorie 4, SIL 3 – SILCL 3, PL e
- krytí IP67 vodě a prachu odolné



AKCE

REER

Vybrané typy bezpečnostních závor EOS4 X

Typ	Obj. kód	Rozlišení	Výška	Dosah	Původní cena	Akční cena prodloužena do 31. 12. 2017
EOS4 151 X	1310010	14 mm	160 mm	6 m	10 950,-	9 300,-
EOS4 301 X	1310011	14 mm	310 mm	6 m	13 950,-	11 860,-
EOS4 451 X	1310012	14 mm	460 mm	6 m	17 450,-	14 830,-
EOS4 601 X	1310013	14 mm	610 mm	6 m	19 950,-	16 960,-
EOS4 751 X	1310014	14 mm	760 mm	6 m	23 950,-	20 360,-
EOS4 901 X	1310015	14 mm	910 mm	6 m	26 950,-	22 910,-
EOS4 1051 X	1310016	14 mm	1 060 mm	6 m	29 950,-	25 460,-
EOS4 1201 X	1310017	14 mm	1 210 mm	6 m	33 950,-	28 860,-
EOS4 1351 X	1310018	14 mm	1 360 mm	6 m	40 950,-	34 810,-
EOS4 1501 X	1310019	14 mm	1 510 mm	6 m	44 450,-	37 780,-
EOS4 1651 X	1310072	NEW 14 mm	1 660 mm	6 m	48 450,-	41 190,-
EOS4 1801 X	1310073	NEW 14 mm	1 810 mm	6 m	52 460,-	44 590,-
EOS4 153 X	1310210	30 mm	160 mm	12 m	8 950,-	7 610,-
EOS4 303 X	1310211	30 mm	310 mm	12 m	9 950,-	8 460,-
EOS4 453 X	1310212	30 mm	460 mm	12 m	12 950,-	11 010,-
EOS4 603 X	1310213	30 mm	610 mm	12 m	14 950,-	12 710,-
EOS4 753 X	1310214	30 mm	760 mm	12 m	17 950,-	15 260,-
EOS4 903 X	1310215	30 mm	910 mm	12 m	19 450,-	16 530,-
EOS4 1053 X	1310216	30 mm	1 060 mm	12 m	22 450,-	19 080,-
EOS4 1203 X	1310217	30 mm	1 210 mm	12 m	24 950,-	21 210,-
EOS4 1353 X	1310218	30 mm	1 360 mm	12 m	27 450,-	23 330,-
EOS4 1503 X	1310219	30 mm	1 510 mm	12 m	29 450,-	25 030,-
EOS4 1653 X	1310272	NEW 30 mm	1 660 mm	12 m	32 450,-	27 560,-
EOS4 1803 X	1310273	NEW 30 mm	1 810 mm	12 m	34 450,-	29 290,-
kabel s konektorem CD 5 – vysílač, délka 5 m, 5 pin					350,-	300,-
kabel s konektorem C8D 5 – přijímač, délka 5 m, 8 pin					450,-	380,-
AD SR0, bezpečnostní relé, 2 spínací kontakty + 1 rozpínací kontakt, pro bezpečnostní světelné závory EOS4 X, Admiral AX, EOS2 X, Vision VX/VXL/MXL, Janus					1 590,-	1 350,-
AD SR0A, bezpečnostní relé, 2 spínací kontakty					1 290,-	1 100,-
AD SRM, bezpečnostní relé, muting, 2 spínací kontakty					4 500,-	3 825,-

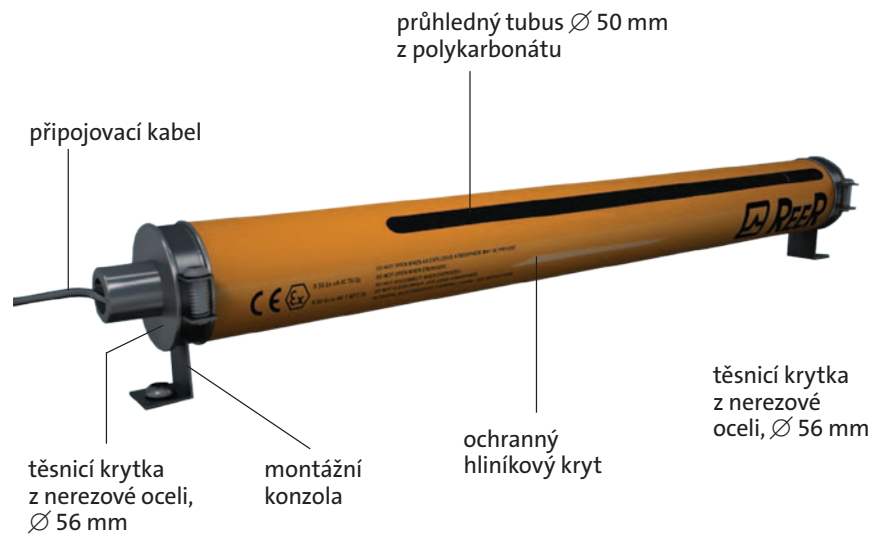
Jiné výšky, rozlišení a dosahy na poptání.

Akční cena prodloužena do 31. 12. 2017 a vztahuje se pouze na produkty uvedené na této straně.

Bezpečnostní světelné závory EOS4 do Ex prostředí

Technické parametry EOS4 ATEX

- bezpečnostní závory určené do prostředí s nebezpečím výbuchu
- Ø krytu 50 mm, materiál hliník RAL 1003
- upevnění pomocí 2 malých konzol
- integrovaný systém GORE™ proti kondenzaci
- ochranné pole: 610–1 510 mm
- ochrana rukou: rozlišení 30 mm
- perimetry 2–3–4 paprsky pro ochranu přístupu do monitorované zóny
- dosah 17 m
- 2 bezpečnostní výstupy PNP
- bez bezpečnostního relé
 - možno kombinovat s relé AD SR1
 - funkce muting v konfiguraci s bezpečnostním relé AD SRM
- 7segmentový displej a stavové LED pro diagnostiku
- připojitelné k MOSAIC bez nutnosti bezpečnostního relé
- včetně 5žilového kabelu délky 10 m u vysílače a přijímače
- provozní teplota -10 °C až 55 °C
- bezpečnostní kategorie 4, SIL 3 – SILCL 3, PL e
- ochrana ATEX zóna 2 a 22, 2014/34/EU:
 - Plyny: II 3G Ex nA IIC T6 Gc
 - Prach: II 3D Ex tc IIIC T 60 °C Dc
- krytí IP65



bezpečnostní kategorie 4

SIL 3 – SILCL 3, PL e



ATEX zóna 2 a 22

2014/34/EU

Plyny: II 3G Ex nA IIC T6 Gc
Prach: II 3D Ex tc IIIC T 60 °C Dc

Typy bezpečnostních závor EOS4 X ATEX



Typ	Obj. kód	Rozlišení	Výška	Dosah	Cena
EOS4 603 AH EX	1010253	30 mm	610 mm	17 m	43 950,-
EOS4 903 AH EX	1010255	30 mm	910 mm	17 m	49 950,-
EOS4 1203 AH EX	1010257	30 mm	1 210 mm	17 m	57 950,-
EOS4 1503 AH EX	1010259	30 mm	1 510 mm	17 m	66 950,-
EOS4 2B AH EX	1010650	2 paprsky	510 mm	17 m	32 950,-
EOS4 3B AH EX	1010651	3 paprsky	810 mm	17 m	36 950,-
EOS4 4B AH EX	1010652	4 paprsky	910 mm	17 m	39 950,-
Bezpečnostní relé					
AD SR1	1330900	pro bezpečnostní závory, manuální nebo automatický start/restart, 24 V DC, 2 NO bezp. reléové výstupy 2 A 250 V AC, bezp. kategorie 4, SIL 3			2 890,-
AD SRM	1330904	pro bezpečnostní závory, manuální nebo automatický start/restart, 24 V DC, 2 NO bezp. reléové výstupy 2 A 250 V AC, funkce muting 2x PNP 24 V DC nebo relé, povolení funkce muting pomocí PNP 24 V DC nebo relé, bezp. kategorie 4, SIL 3			3 825,-

Bezpečnostní světelné závory s funkcí muting

Vysoce kompaktní a robustní bezpečnostní světelné závory JANUS

Technické parametry JANUS

- bezpečnostní světelné závory s pasivním odrazovým elementem (zrcadlo)
- bezpečnostní kategorie 4, SIL 3
- robustní profil 50 x 60 mm
- 2, 3 nebo 4 paprsky
- ochranné pole 510–910 mm
- vzdálenost paprsků 300 mm, 400 mm, 500 mm
- dosah až 6 m u závoru s pasivním elementem
- zabudovaná funkce muting (bez nutnosti externího modulu)
- široká možnost konfigurací pro časový limit mutingu
- automatický nebo manuální start/restart
- možnost L a T konfigurace muting senzorů
- zabudovaný vyhodnocovací modul – 2 bezpečnostní výstupy PNP
- diagnostika stavu pomocí LED a malého displeje na závoře
- připojení konektorem M12 a M23
- provozní teplota: –10 až +55 °C
- krytí IP65



pasivní element

aktivní element



pasivní element

aktivní element



pasivní element

aktivní element

Vybrané typy bezpečnostních závor JANUS



Typ	Obj. kód	Počet paprsků	Ochranná výška	Dosah	Popis	Cena
MI 2B TRX	1360680	2	510 mm	6 m	muting – auto/manual restart + EDM	13 200,–
MI 4B TRX	1360684	4	910 mm	6 m	muting – auto/manual restart + EDM	17 400,–
ML 2B TRX	1360040	2	510 mm	3,5 m	L muting – auto/manual restart + EDM/včetně muting senzorů	18 000,–
ML 3B TRX	1360041	3	810 mm	3,5 m	L muting – auto/manual restart + EDM/včetně muting senzorů	22 850,–
MT 2B TRX	1360050	2	510 mm	3,5 m	T muting – auto/manual restart + EDM/včetně muting senzorů	24 000,–
MT 3B TRX	1360051	3	810 mm	3,5 m	T muting – auto/manual restart + EDM/včetně muting senzorů	28 850,–
CJ 5 kabel s konektorem M23 pro připojení závory, délka 5 m, 19 pin						1 480,–
CJ 95 kabel s konektorem M12 pro připojení muting senzorů série MI, délka 5 m, 5 pin						600,–
AD SR0, bezpečnostní relé, 2 spínací kontakty + 1 rozpínací kontakt, pro bezpečnostní závory EOS4 X, Admiral AX, EOS2 X, Vision VX/VXL/MXL, Janus						1 590,–

Kontaktujte nás a vyžádejte si individuální ceny při odběru většího počtu kusů!

SAFEGATE – Nové programovatelné bezpečnostní světelné závory



SAFEGATE – Programovatelné bezpečnostní světelné závory s integrovanou funkcí muting.

Nová řada bezpečnostních světelných závor SAFEGATE kategorie 4 je ideálním řešením pro ochranu velkého počtu vysoce rizikových průmyslových aplikací, zejména těch, které vyžadují vysokou úroveň integrace bezpečnostních funkcí.

- Rozlišení: 30, 40 mm – 2, 3 a 4 paprsky
- Inteligentní hardwarově konfigurovatelné modely – s konfiguračními plug-in konektory
- Softwarově konfigurovatelné modely – s USB rozhraním pro SDS software
- LED technologie s integrovanou funkcí muting

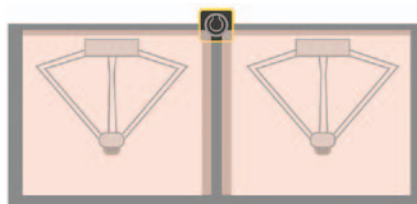


Bezpečnostní laserový skener SE2L



- slouží pro zajištění bezpečnosti osob v nebezpečném prostoru a osob přistupujících ke strojům
- úhel snímání 270°
- dosah až 5 m v bezpečnostní zóně a až 20 m ve výstražných zónách
- konfigurovatelné rozlišení od 30 mm do 70 mm
- lze nakonfigurovat až 32 vzorových oblastí
- přehledné zobrazení provozního stavu skeneru na velkém displeji
- funkce muting a override
- malé rozměry: 80 x 80 x 95 mm (ŠxVxH)
- RS485 pro Master-Slave konfiguraci
- parametrizační software v ceně HW
- snadná konfigurace, automatická konfigurace zón
- napájení 24 V DC
- bezpečnostní kategorie 3, SIL 2 – SILC2 – PL d
- krytí IP65 (IEC 60529)

nejmenší ve své třídě
ideální pro použití
v malých prostorech



SE2L dokáže monitorovat 2 nezávislé bezpečnostní prostory. Příklad použití pro ochranu 2 robotických buněk s Delta roboty.



Typ	Obj. kód	Popis	Cena
SE2L-H02LP	ID2590299	laserový bezpečnostní skener, dosah 5 m v bezpečnostní zóně a až 20 m ve výstražných zónách, konfigurace až 32 vzorových oblastí se 3 zónami, výstupy: 4x bezpečnostní OSSD – bezpečnostní zóna, 2x signální PNP – výstražná zóna, 4x PNP s předdefinovanou funkcí, bez příslušenství	84 500,-

Bezpečnostní relé



Relé AD SRE4 pro central stop a bezpečnostní brány

pro automatický start/restart

- bezpečnostní relé pro central stop a bezpečnostní brány
- bezpečnostní kategorie 4
- automatický start/restart
- manuální nemonitorovaný start/restart
- 1 nebo 2kanálové zapojení
- kontakty: 3 bezpečnostní spínací, 1 pomocný rozpínací 5 A 240 V AC
- provozní teplota -25 °C až +55 °C
- rozměry 22,5 x 114,5 x 99 mm (ŠxVxH)
- napájení 24 V AC/DC
- krytí pouzdro IP40, svorky IP20

Relé AD SRE4C pro central stop a bezpečnostní brány

pro manuální monitorovaný start/restart

- bezpečnostní relé pro central stop a bezpečnostní brány
- bezpečnostní kategorie 4
- manuální monitorovaný start/restart
- 1 nebo 2kanálové zapojení
- kontakty: 3 bezpečnostní spínací, 1 pomocný rozpínací 5 A 240 V AC
- provozní teplota -25 °C až +55 °C
- rozměry 22,5 x 114,5 x 99 mm (ŠxVxH)
- napájení 24 V AC/DC
- krytí pouzdro IP40, svorky IP20

Relé AD SR1

pro bezpečnostní závory

- bezpečnostní relé pro bezpečnostní závory EOS4 A, EOS2 A, Admiral AD, Admiral AX BK, Vision V
- bezpečnostní kategorie 4, SIL 3
- manuální nebo automatický start/restart
- 2 bezpečnostní spínací kontakty 2 A 250 V AC
- 1 PNP výstup pro monitoring stavu relé
- vstup pro zpětnou vazbu s monitoringem externích kontaktů (FSD)
- provozní teplota 0 °C až 55 °C
- indikace stavu závory a relé pomocí LED
- rozměry 22,5 x 114,5 x 99 mm (ŠxVxH)
- napájení 24 V DC
- krytí pouzdro IP40, svorky IP20

Relé AD SRM

pro bezpečnostní závory

- bezpečnostní relé pro bezpečnostní závory
- bezpečnostní kategorie 4, SIL 3
- manuální nebo automatický start/restart
- 2 bezpečnostní spínací kontakty 2 A 250 V AC
- 1 PNP výstup pro monitoring stavu relé
- vstup pro zpětnou vazbu s monitoringem externích kontaktů (FSD)
- funkce muting 2x PNP 24 V DC nebo relé, povolení funkce muting PNP 24 V DC nebo relé
- výstup pro indikaci stavu muting
- indikace stavu závory a relé pomocí LED
- napájení 24 V DC
- krytí pouzdro IP40, svorky IP20

Relé AD SRT

pro dvouruční ovládání

- bezpečnostní relé pro dvouruční ovládání
- bezpečnostní kategorie 4
- kontakty: 2 bezpečnostní spínací, 1 pomocný rozpínací
- spínaný proud 6 A 240 V AC
- kontrola současného sepnutí obou tlačítek během 0,5 s
- doba odezvy při vypnutí <30 ms
- provozní teplota -25 °C až +55 °C
- rozměry 22,5 x 114,5 x 99 mm (ŠxVxH)
- napájení 24 V AC/DC
- krytí pouzdro IP40, svorky IP20



Typ	Napájení	Kontakty	Popis	Cena
AD SRE4	24 V AC/DC	3 bezpečnostní spínací, 1 pomocný rozpínací	bezpečnostní relé pro central stop a bezpečnostní brány, 1 nebo 2 kanálové zapojení, automatický start/restart, manuální nemonitorovaný start/restart, bezpečnostní kategorie 4	1 890,-
AD SRE4C	24 V AC/DC	3 bezpečnostní spínací, 1 pomocný rozpínací	bezpečnostní relé pro central stop a bezpečnostní brány, 1 nebo 2 kanálové zapojení, manuální monitorovaný start/restart, bezpečnostní kategorie 4	1 890,-
AD SR1	24 V DC	2 bezpečnostní spínací	bezpečnostní relé pro bezpečnostní závory EOS4 A, EOS2 A, Admiral AD, Admiral AX BK, Vision V, manuální nebo automatický start/restart, bezpečnostní kategorie 4, SIL 3	2 890,-
AD SRT	24 V AC/DC	2 bezpečnostní spínací, 1 pomocný rozpínací	bezpečnostní relé pro dvouruční ovládání, kontrola současného sepnutí obou tlačítek během 0,5 s, bezpečnostní kategorie 4	2 850,-
AD SRM	24 V DC	2 bezpečnostní spínací	bezpečnostní relé pro bezpečnostní závory, funkce muting, bezpečnostní kategorie 4, SIL 3	3 825,-

Bezpečnostní tlačítka YW

Nouzové tlačítko YW samostatně nebo v krabičce

- bezpečnostní kategorie 4
- barva červená
- max. počet kontaktů 3 (jakákoli kombinace spínací/rozpínací)
- nucené rozpojení kontaktů
- průměr zabudování 22 mm
- nízká hloubka zabudování
- krabička: 70 x 70 x 58 mm
- otočné a tažné odjištění
- krytí IP65

zabudovací Ø 22 mm

**CENA 105,-
VĚTNĚ
KONTAKTŮ**



ručíme za vysokou kvalitu
nouzového tlačítka YW

**VYŽÁDEJTE SI U NÁS VZOREK
1 ks YW1B-V4E01R**

piště na: office@rem-technik.cz



Vzorek lze objednat za firmu pouze jedenkrát.
Akční cena prodloužena do 31. 12. 2017

Typy nouzového tlačítka YW



Typ	Obj. kód	Popis	Cena
nouzové tlačítko	YW1B-V4E01R	hříbek ø 40 mm, 1 rozpínací kontakt	105,-
nouzové tlačítko	YW1B-V4E02R	hříbek ø 40 mm, 2 rozpínací kontakty	115,-
nouzové tlačítko	YW1B-V4E03R	hříbek ø 40 mm, 3 rozpínací kontakty	135,-
nouzové tlačítko	YW1B-V4E11R	hříbek ø 40 mm, 1 spínací, 1 rozpínací kontakt	115,-
nouzové tlačítko	YW1B-V4E12R	hříbek ø 40 mm, 1 spínací, 2 rozpínací kontakty	135,-
nouzové tlačítko v krabičce	YW1B-V4E01R+box	hříbek ø 40 mm, červená barva, 1 rozpínací kontakt, žlutá krabička	320,-
nouzové tlačítko v krabičce	YW1B-V4E02R+box	hříbek ø 40 mm, červená barva, 2 rozpínací kontakty, žlutá krabička	330,-
nouzové tlačítko v krabičce	YW1B-V4E03R+box	hříbek ø 40 mm, červená barva, 3 rozpínací kontakty, žlutá krabička	350,-
nouzové tlačítko v krabičce	YW1B-V4E11R+box	hříbek ø 40 mm, červená barva, 1 spínací, 1 rozpínací kontakt, žlutá krabička	330,-
nouzové tlačítko v krabičce	YW1B-V4E12R+box	hříbek ø 40 mm, červená barva, 1 spínací, 2 rozpínací kontakty, žlutá krabička	350,-

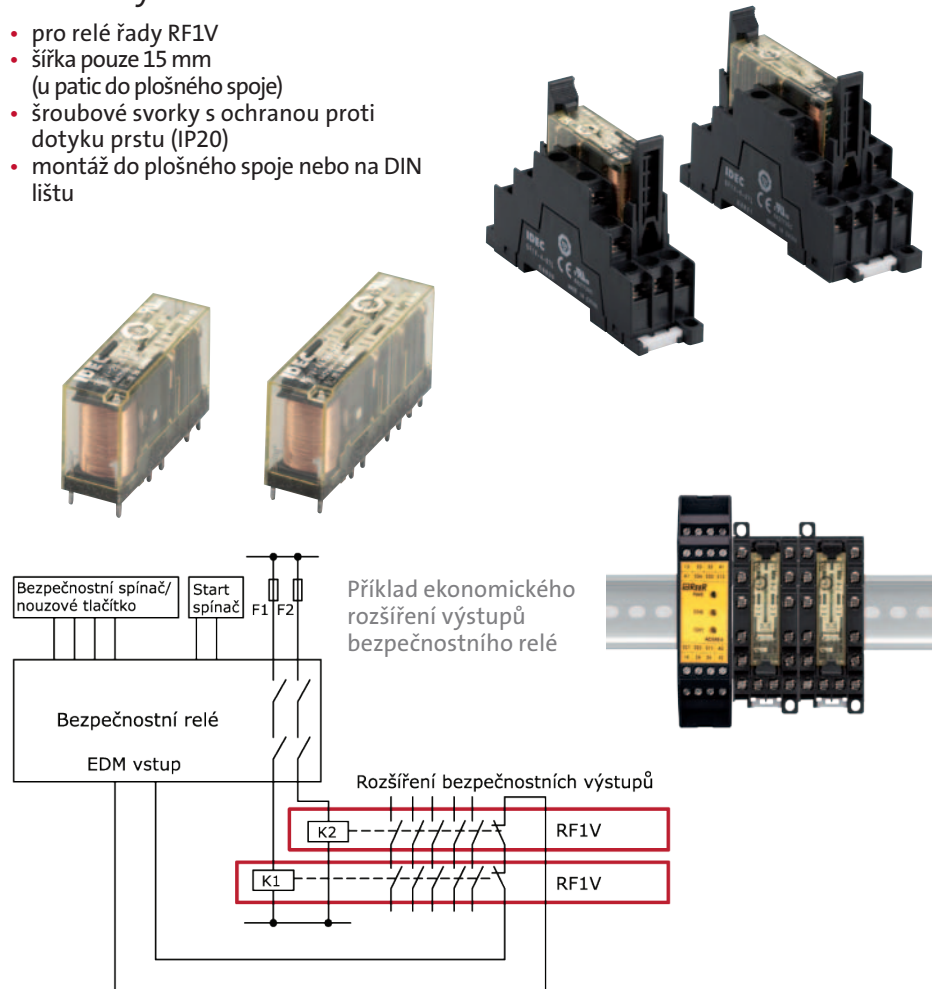
4 až 6kontaktní relé RF1V s nuceně vedenými kontakty

Technické parametry RF1V

- lze použít pro rozšíření výstupů pro bezpečnostní relé a bezpeč. řídicí jednotky
- vysoce kompaktní a úzké provedení
- ideální pro použití v bezpečnostních obvodech v kombinaci s bezpečnostními spínači, světelnými závorami a nouzovými tlačítky – rozpozná závady jako svaření kontaktů a poškození kontaktních pružin
- nezávislé spínací a rozpínací kontakty dle normy EN50205
- při svaření spínacího kontaktu se rozpínací kontakt nesesepne, ani když cívka zůstane bez proudu, a kontakty od sebe zůstanou vzdálené min. 0,5 mm; pokud se rozpínací kontakt sepne, spínací kontakt se nesesepne, i když je relé pod proudem a kontakty zůstanou od sebe vzdálené min. 0,5 mm
- rychlá doba odezvy 8 ms
- 4 a 6pólové provedení
- jmenovitá zátěž 6 A/250 V AC, 6 A/30 V DC
- napájení 12 V DC, 24 V DC a 48 V DC
- zabudovaná LED kontrolka
- provozní teplota -40 °C až +85 °C
- životnost min. 10 miliónů operací
- rozměry (ŠxVxH):
4pólový typ 13 x 24 x 40 mm,
6pólový typ 13 x 24 x 50 mm

Patice řady SF1V

- pro relé řady RF1V
- šířka pouze 15 mm (u patic do plošného spoje)
- šroubové svorky s ochranou proti dotyku prstu (IP20)
- montáž do plošného spoje nebo na DIN lištu



Relé a patice řady RF1V a SF1V



Typ	Popis	Kontakty	Napájení	Cena
RF1V-2A2BL-D12	4pólové relé, LED kontrolka	2 spínací + 2 rozpínací	12 V DC	340,-
RF1V-2A2BL-D24	4pólové relé, LED kontrolka	2 spínací + 2 rozpínací	24 V DC	340,-
RF1V-3A1BL-D12	4pólové relé, LED kontrolka	3 spínací + 1 rozpínací	12 V DC	340,-
RF1V-3A1BL-D24	4pólové relé, LED kontrolka	3 spínací + 1 rozpínací	24 V DC	340,-
RF1V-3A3BL-D12	6pólové relé, LED kontrolka	3 spínací + 3 rozpínací	12 V DC	380,-
RF1V-3A3BL-D24	6pólové relé, LED kontrolka	3 spínací + 3 rozpínací	24 V DC	380,-
RF1V-4A2BL-D12	6pólové relé, LED kontrolka	4 spínací + 2 rozpínací	12 V DC	380,-
RF1V-4A2BL-D24	6pólové relé, LED kontrolka	4 spínací + 2 rozpínací	24 V DC	380,-
RF1V-5A1BL-D12	6pólové relé, LED kontrolka	5 spínacích + 1 rozpínací	12 V DC	380,-
RF1V-5A1BL-D24	6pólové relé, LED kontrolka	5 spínacích + 1 rozpínací	24 V DC	380,-
SF1V-4-07L	patice pro 4pólové relé na DIN lištu			390,-
SF1V-4-61	patice pro 4pólové relé do plošného spoje			170,-
SF1V-6-07L	patice pro 6pólové relé na DIN lištu			420,-
SF1V-6-61	patice pro 6pólové relé do plošného spoje			190,-

Bezpečnostní 3polohové spínače

Bezpečnostní 3polohový spínač HE1G/HE2G

- HE1G ovladač s přídatnými kontakty: 2pólový, 2 kontakty (spínací), 1 pomocný kontakt (rozpínací)
- také s přídatnými prvky jako např. nouzové tlačítko
- vhodné pro bezpečnostní třídu 4
- splňuje nejvyšší bezpečnostní nároky
- přídatné kontakty
- dvojitá izolace
- k dispozici také provedení „L“ (Light) s nižší potřebnou silou ke stisknutí
- krytí IP65 (s gumovou krytkou)

Bezpečnostní 3polohový spínač HE5B

- Ø 16 mm
- snadné rozpoznání polohy 1 a 2 – mžikové spínání
- spínač nezapne při uvolnění z polohy 3 do polohy 1 (při zmáčnutí polohy 3 vypne, při uvolnění polohy 1 vypne)
- 2 kontakty
- k dispozici uchopovací kryt na tlačítko
- krytí IP65



Typy bezpečnostního spínače HE1G



Typ	Popis	Cena
HE1G-21SM	3 polohy, 2 kontakty spínací, 1 kontakt pomocný rozpínací, bez nouzového tlačítka, krytí IP66	2 950,-
HE1G-21SMB	3 polohy, 2 kontakty spínací, 1 kontakt pomocný rozpínací, vratné tlačítko (1 spínací kontakt), krytí IP66	3 950,-
HE1G-20ME	3 polohy, 2 kontakty spínací, nouzové tlačítko (2 spínací kontakty), krytí IP65	3 950,-
HE1G-20MB	3 polohy, 2 kontakty spínací, vratné tlačítko (2 spínací kontakty), krytí IP65	2 950,-

Typy bezpečnostního spínače HE5B

Typ	Popis	Cena
HE5B-M2PB	3 polohy, 2 kontakty, černá ochranná gumová krytka	790,-
HE5B-M2PY	3 polohy, 2 kontakty, žlutá ochranná gumová krytka	790,-
HE5B-M2PN1	3 polohy, 2 kontakty, včetně šedé ochranné krytky NBR/PVC	790,-

Typy spínačů HE2G a HE6B na poptání

Bezpečnostní dveřní spínače



Bezpečnostní dveřní spínač HS5D s kovovou hlavou

- plastové provedení s odnímatelnou kovovou hlavou pro větší bezpečnost (blokace hlavního okruhu při otočení nebo odejmutí hlavy)
- kontakty: 1 spínací + 1 rozpínací, 2 rozpínací, 1 spínací + 2 rozpínací, 3 rozpínací
- otočná hlava, 8 různých vstupů pro klíče
- rozměry 30 x 30 x 91 mm
- krytí IP67



Miniaturní bezpečnostní blokovací spínač HS5E

- elektromagnetická blokace 1000 N
- úzké plastové provedení
- typ „s pružinou“ (24 V DC odblokuje zámek)
- kontakty: 1 spínací + 1 rozpínací (v sérii)
- pomocné kontakty: 1 spínací (klíč) + 1 spínací (zámek)
- klíč pro manuální odemknutí
- provedení s kabelem
- rozměry: 35 x 40 x 146 mm
- krytí IP67



Typy bezpečnostních dveřních spínačů HS5B a HS5D

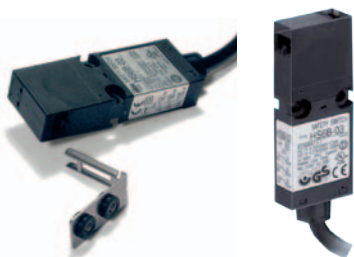
Typ	Kontakty	Cena
HS5B-11B	1 spínací + 1 rozpínací	330,-
HS5B-02B	2 rozpínací	330,-
HS5D-11ZRNP	1 spínací + 1 rozpínací	750,-
HS5D-02ZRNP	2 rozpínací	750,-
HS5D-12ZRNP	1 spínací + 1 rozpínací	750,-
HS5D-03ZRNP	3 rozpínací	750,-
Další typy na poptání		
HS5E-A4001		1 990,-
HS9Z-A51	klíč přímý	79,-
HS9Z-A52	klíč úhlový	79,-
HS9Z-A55	klíč nastavitelný vodorovně a svisle	190,-



Ceny všech bezpečnostních spínačů naleznete na www.rem-technik.cz

Miniaturní bezpečnostní dveřní spínač HS6B

- plastové provedení
- kontakty: 1 spínací + 1 rozpínací, 1 spínací + 2 rozpínací nebo 3 rozpínací
- provedení s kabelem
- rozměry: 30 x 15 x 78 mm
- krytí IP67



Miniaturní bezpečnostní dveřní spínač HS6E

- elektromagnetická blokace 500 N
- plastové provedení
- s LED kontrolkou a klíčem pro uvolnění
- různé varianty kontaktů: max. 5 spínacích/rozpínacích
- provedení s kabelem
- rozměry: 75 x 15 x 75 mm
- krytí IP67



Typ	Kontakty	Cena
HS6B-11B01	1 spínací + 1 rozpínací	790,-
HS6B-12B01	1 spínací + 2 rozpínací	890,-
HS6B-03B01	3 rozpínací	890,-
HS9Z-A61	klíč přímý	110,-
HS9Z-A62	klíč úhlový	110,-

Ceny na poptání dle typu a provedení



Bezpečnostní magnetické spínače

Bezpečnostní magnetický spínač MG B 20

- v kombinaci s bezpečnostní programovatelnou jednotkou MOSAIC je magnetický bezpečnostní senzor certifikován PL e
- spínací vzdálenost: 4–16 mm s magnetem MG B M 7–18 mm s magnetem MG B M+
- 2 spínací kontakty
- konektor 4pin M8
- robustní termoplastový kryt
- provozní teplota –25 ...+75 °C
- napájení 24 V DC
- krytí IP67



Bezpečnostní magnetický spínač MG M 20

- v kombinaci s bezpečnostní programovatelnou jednotkou MOSAIC je magnetický bezpečnostní senzor certifikován PL e
- spínací vzdálenost: 4–16 mm s magnetem MG MM 7–20 mm s magnetem MG MM+
- 2 spínací kontakty
- konektor 4pin M8
- průměr 30 mm
- robustní termoplastový kryt
- provozní teplota –25 ...+75 °C
- napájení 24 V DC
- krytí IP67



Bezpečnostní magnetický spínač MG S 20

- v kombinaci s bezpečnostní programovatelnou jednotkou MOSAIC je magnetický bezpečnostní senzor certifikován PL e
- spínací vzdálenost 3–10 mm
- 2 spínací kontakty
- konektor 4pin M8
- kompaktní a robustní termoplastový kryt
- provozní teplota –25 ...+75 °C
- napájení 24 V DC
- krytí IP67



Typy magnetických spínačů

Typ	Obj. kód	Popis	Cena
MG B 20	1291010	bezpečnostní magnetický spínač	890,-
MG B M	1291011	magnet ke spínači MG B 20, pro spínací vzdálenost 4–16 mm	330,-
MG B M+	1291012	magnet ke spínači MG B 20, pro spínací vzdálenost 7–18 mm	330,-
MG M 20	1291020	bezpečnostní magnetický spínač	890,-
MG MM	1291021	magnet ke spínači MG M 20, pro spínací vzdálenost 4–16 mm	330,-
MG MM+	1291022	magnet ke spínači MG M 20, pro spínací vzdálenost 7–20 mm	330,-
MG S 20	1291000	bezpečnostní magnetický spínač	890,-
MG S M	1291001	magnet ke spínači MG S 20, pro spínací vzdálenost 3–10 mm	330,-
Příslušenství			
kabel 5m – konektor 4-pin M8 přímý			250,-
kabel 5m – konektor 4-pin M8 úhlový			280,-

Snímač RFID: nová generace bezpečnosti strojních zařízení

Nejlepší v efektivnosti nákladů

- delší životnost bez opotřebení
- stavová LED a diagnostický výstup
- nejmenší provedení bezpečnostních RFID senzorů
- plná mechanická kompatibilita s Magnus MG S a MG B
- může být použit samostatně

Nejlepší v oblasti bezpečnosti

- ochrana bezpečnosti v souladu s normou ČSN EN ISO 14119, nejvyšší ve své třídě
- krytky hlav šroubů zamezují jejich snadné odstranění
- sériové zapojení až do PL e / SIL3

Nejlepší ve všestrannosti

- možnost duální montáže
- varianta s konektorem M12 nebo s kabelem
- stupeň ochrany IP67 a IP69K pro použití v náročném prostředí
- vyhovuje přísným hygienickým požadavkům a požadavkům pro čištění v potravinářském a obalovém průmyslu
- 3 různé kódovací úrovně
- prodlužovací kabely pro zapojení do série



NOVINKA



Průmyslové nožní spínače

.steute

velký výběr,
různá provedení

plastový nebo kovový kryt

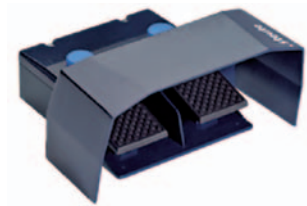
spínače bezpečnostní,
do extrémního
a výbušného prostředí,
bezdrátové

Bezpečnostní nožní spínač GFSI VD


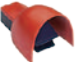

- robustní kovové provedení
- 1 pedál s ochranným krytem
- max. 4 kontakty (2 před tlakovým a 2 za tlakovým bodem)
- také v provedení pro Ex prostředí
- rozměry 172 x 150 x 266 mm (ŠxHxV)
- krytí IP65

Bezpečnostní nožní spínač GFS 2 VD










- robustní kovové provedení
- 1 až 3 pedály s ochranným krytem
- max. 4 kontakty na pedál (2 před tlakovým a 2 za tlakovým bodem)
- také v provedení pro Ex prostředí
- rozměry 284 x 140 x 269 mm (ŠxHxV)
- krytí IP65



Bezpečnostní nožní spínače

Typ	Obj. kód	Popis	Cena
GFS 1SD 1Ö VD 	1048696	jednopedálový bezpečnostní nožní spínač, s tlakovým bodem, s ochranným krytem, kovové provedení, plastový pedál, nízká výška pedálu, max. 4 kontakty, krytí IP65	4 120,-
GFSI 1SD 1Ö VD 	1159564	jednopedálový bezpečnostní nožní spínač, s tlakovým bodem, s ochranným krytem, kovové provedení, kovový pedál, nízká výška pedálu, max. 4 kontakty, krytí IP65	5 250,-
GFS 2 1SD1ÖVD/ 1SD1ÖVD 	1048899	dvoupedálový bezpečnostní nožní spínač, s tlakovým bodem, s ochranným krytem, kovové provedení, plastový pedál, nízká výška pedálu, max. 4 kontakty na pedál, krytí IP65	8 640,-

Průmyslové nožní spínače










Typ	Obj. kód	Popis	Cena
GF 1Ö/1S 	1048458	jednopedálový nožní spínač, bez ochranného krytu, kovové provedení, plastový pedál, nízká výška pedálu, max. 4 kontakty, krytí IP65, také v provedení ATEX	1 800,-
GFS 1Ö/1S 	1048579	jednopedálový nožní spínač, s ochranným krytem, kovové provedení, plastový pedál, nízká výška pedálu, max. 4 kontakty, krytí IP65, také v provedení ATEX	2 070,-
GFI 1Ö/1S 	1053497	jednopedálový nožní spínač, bez ochranného krytu, kovové provedení, kovový pedál, nízká výška pedálu, max. 4 kontakty, krytí IP65, také v provedení ATEX	2 070,-
GFSI 1Ö/1S 	1053499	jednopedálový nožní spínač, s ochranným krytem, kovové provedení, kovový pedál, nízká výška pedálu, max. 4 kontakty, krytí IP65, také v provedení ATEX	2 380,-
KF 1S-2m 	1049191	jednopedálový nožní spínač, bez ochranného krytu, plastové provedení, max. 2 kontakty, kabel 2 m, krytí IP65	1 040,-
KFS 1S-2m 	1049370	jednopedálový nožní spínač, s ochranným krytem, plastové provedení, max. 2 kontakty, kabel 2 m, krytí IP65	1 900,-
GF 2 1ÖS/1ÖS 	1048770	dvoupedálový nožní spínač, bez ochranného krytu, kovové provedení, plastový pedál, nízká výška pedálu, max. 4 kontakty na pedál, krytí IP65, také v provedení ATEX	3 170,-
GFS 2 1ÖS/1ÖS 	1048842	dvoupedálový nožní spínač, s ochranným krytem, kovové provedení, plastový pedál, nízká výška pedálu, max. 4 kontakty na pedál, krytí IP65, také v provedení ATEX	4 660,-
KF 2 1S/1S 	1049006	dvoupedálový nožní spínač, bez ochranného krytu, plastové provedení, max. 2 kontakty na pedál, krytí IP65	2 800,-

Průmyslové bezpečnostní lankové spínače



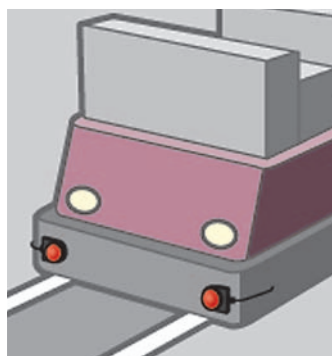
Vybrané typy lankových spínačů



Typ	Obj. kód	Popis	Cena
ZS 70 1Ö/1S VD 	1178365	s plastovým krytem, jednostranný, 2 kontakty, délka lana až 10 m, uvolňovací tlačítko (VD), detekce přerušení lana, IP67	1 650,-
ZS 71 2Ö/1S VD/100 N 	1185002	s kovovým krytem, jednostranný, 3 kontakty, délka lana až 35 m, uvolňovací tlačítko (VD), detekce přerušení lana, IP65	2 750,-
ZS 73 1Ö/1S VD/120-180 N 	1048218	s kovovým krytem, jednostranný, 2 kontakty, délka lana do 130 m, 2 různé síly pružiny, uvolňovací tlačítko (VD), detekce přerušení lana, IP54	3 880,-
ZS 75 1Ö/1S VD/295-390 N 	1048345	s kovovým krytem, jednostranný, 2 nebo 4 kontakty, délka lana do 130 m, 2 různé síly pružiny, uvolňovací tlačítko (VD), detekce přerušení lana, IP54	4 930,-
ZS 80 2Ö/2S WVD 	1177916	s kovovým krytem, jednostranný, 4 kontakty, délka lana do 100 m, uvolňovací páčka (VD), vodotěsný límeček, indikátor polohy, integrované nouzové tlačítko, detekce přerušení lana, IP67	4 320,-
ZS 441 1Ö/1S VD 150 N 	1048284	s kovovým krytem, jednostranný, 2 kontakty, délka lana do 60 m, uvolňovací tlačítko (VD) nebo klíč (VS), detekce přerušení lana, IP65 (VD)/IP54 (VS)	3 160,-
ZS 73 S 1Ö/1S VD 	1053107	s kovovým krytem, oboustranný, 2 nebo 3 kontakty, délka lana 2x100 m, uvolňovací tlačítko (VD), detekce přerušení lana, IP65	5 760,-
ZS 75 S 1Ö/1S VD 	1048339	s kovovým krytem, oboustranný, 2 nebo 4 kontakty, délka lana 2x100 m, uvolňovací páčka (VD), klíč (VS) nebo táhlo (VZ), detekce přerušení lana, IP65 VD/IP54 VS/IP67 VZ	7 550,-
ZS 91 S 2Ö/2S VD -40 °C...+85 °C IP66 Extreme 	1189190	s plastovým krytem, oboustranný, 4 kontakty, délka lana 2x100 m, uvolňovací páčka, detekce přerušení lana, pro teploty od -40 °C do +85 °C, IP66/67	6 650,-

Možnosti lankových spínačů: s vodotěsným límečkem W, s emergency stop tlačítkem NA, s ukazatelem polohy A, do Ex prostředí, NIRO – nerez, s červenou kontrolkou, s LED kontrolkou, multi-LED červenou, multi-LED bílou, kompenzační pružiny pro spínače.

LED indikátory instalované na plochu

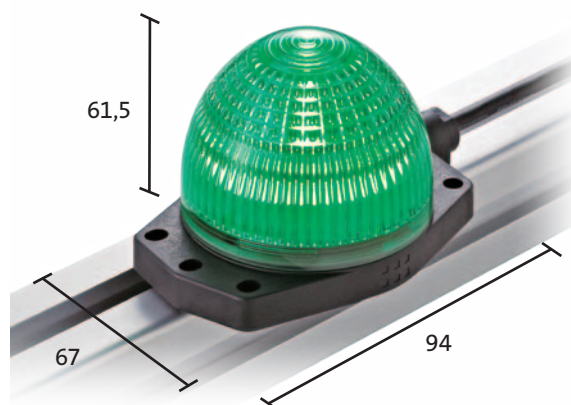


Technické parametry LH1D

- úzký design – vhodné pro malý prostor
- vynikající viditelnost zepředu a ze stran
- přímá montáž na zařízení nebo do hliníkového profilu (Jumbo)
- velmi malý zabudovací prostor – nezasahuje do umístění ostatních komponentů
- u všech typů možnost alternace dvou barev LED v jedné kontrolce
- u provedení Jumbo možnost alternace až tří barev LED v jedné kontrolce
- možnost umístění popisků (u plochého provedení)
- integrovaný kabel zajišťuje voděodolnost
- k dispozici kabel 1 m, 3 m a 5 m
- kabel 30 cm s konektorem M12 (u provedení Jumbo)
- krytí IP67

kontrolka
Jumbo \varnothing 66 mm

alternace
2 nebo 3 barev
u jedné kontrolky



výběr ze 7 barev LED

vypouklé provedení
 \varnothing 37 mm
vynikající viditelnost



ploché provedení
úzký profil
možnost popisků



Rozměry v mm

Vybrané typy LH1D



Typ	Provedení	Barvy	Kabel	Cena
LH1D-D2HQ4C30x ¹⁾	vypouklé	1	3 m	990,-
LH1D-D2HQ4C30x ²⁾	vypouklé	1	3 m	1 090,-
LH1D-D2HQ4C30RG ³⁾	vypouklé	alternace 2 barev	3 m	1 290,-
LH1D-H2HQ4C30x ¹⁾	ploché	1	3 m	1 090,-
LH1D-H2HQ4C30x ²⁾	ploché	1	3 m	1 420,-
LH1D-H2HQ4C30RG ³⁾	ploché	alternace 2 barev	3 m	1 530,-
LH1D-D3HQ4C30x ¹⁾	Jumbo	1	3 m	1 530,-
LH1D-D3HQ4C30x ²⁾	Jumbo	1	3 m	1 640,-
LH1D-D3HQ4C30x ⁴⁾	Jumbo	alternace 2 barev	3 m	1 750,-
LH1D-D3HQ4C30x ⁵⁾	Jumbo	alternace 2 barev	3 m	1 970,-
LH1D-D3HQ4C30x ⁶⁾	Jumbo	alternace 3 barev	3 m	2 190,-
LH1D-D3HQ4C30x ⁷⁾	Jumbo	alternace 3 barev	3 m	2 290,-

1) místo „x“ doplňte barvu: A (jantarová), G (zelená), R (červená), W (bílá), Y (žlutá)

2) místo „x“ doplňte barvu: PW (čistě bílá), S (modrá)

3) RG = červená/zelená barva v jedné kontrolce

4) místo „x“ doplňte barvu: AG (jantarová/zelená), AW (jantarová/bílá), GW (zelená/bílá), RG (červená/zelená), RW (červená/bílá)

5) místo „x“ doplňte barvu: APW (jantarová/čistě bílá), GPW (zelená/čistě bílá), RPW (červená/čistě bílá)

6) místo „x“ doplňte barvu: RGW (červená/zelená/bílá)

7) místo „x“ doplňte barvu: RGPW (červená/zelená/čistě bílá)

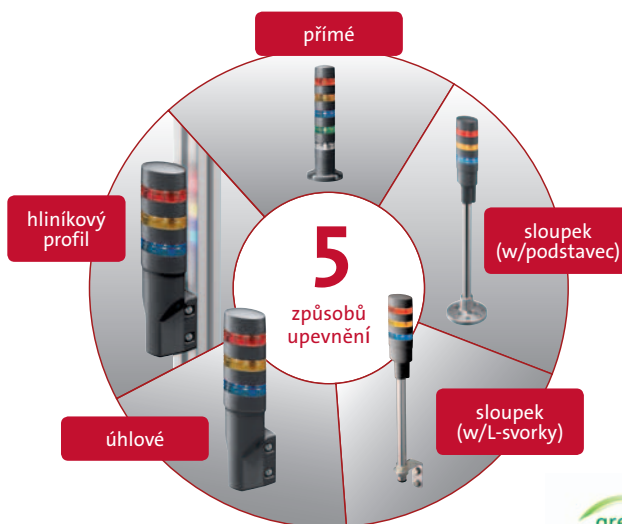
LED signalizační maják

- moderní stylový design, výborná cena, nově se zvukovým alarmem
- výrazný zvuk se šíří rovnoměrně v celém okolí 360° (provedení „Z“)
- 2 typy zvuku alarmu ve frekvenci 3,3 kHz (provedení „Z“)
- nastavitelná hlasitost alarmu 70 až 90 dB (provedení „Z“)
- vysoká svítivost a viditelnost ze všech směrů díky unikátnímu tvaru čoček
- jednoznačné rozlišení barvy LED díky oddělení svítících ploch nesvítícími
- blikání (1,75 Hz – cca 105krát za minutu) nebo stálé světlo u každé barvy LED
- oválný tvar – průměr 40 x 60 mm
- modulární systém, až 5 barevných modulů
- libovolná kombinace barev LED: červená (R), žlutá (Y), modrá (S), zelená (G), bílá (W)
- napájení 24 V AC/DC
- 5 montážních provedení
- krytí IP65

**ZVUKOVÉ
A SVĚTELNÉ
UPOZORNĚNÍ**



IDEC



Typ	Provedení	LED	Zvukový alarm a blikání	Cena
LD6A-1DQB-R (Y,G,S,W)	přímé	1 barva	ne	1 190,-
LD6A-1WQB-R (Y,G,S,W)	úhlové	1 barva	ne	1 190,-
LD6A-3DQB-RYG	přímé	3 barvy	ne	2 190,-
LD6A-3WQB-RYG	úhlové	3 barvy	ne	2 190,-
LD6A-1DZQB-R (Y,G,S,W)	přímé	1 barva	ano	2 190,-
LD6A-1WZQB-R (Y,G,S,W)	úhlové	1 barva	ano	2 190,-
LD6A-3DZQB-RYG	přímé	3 barvy	ano	2 990,-
LD6A-3WZQB-RYG	úhlové	3 barvy	ano	2 990,-