

Wireless

// SICHER SCHALTEN UNTER EXTREMEN BEDINGUNGEN /
SWITCH CONTROL UNDER EXTREME CONDITIONS

Funk-Befehlsgeräte
Wireless command devices

// RF BF 74



// APPLIED INTELLIGENCE



Seit 1961 entwickeln und fertigen wir Schaltgeräte und Sensoren für die Industrie-Automation sowie individuelle und intuitive Bediensysteme für die Medizintechnik. Wir haben den Anspruch, Produkte und Lösungen mit höchster Qualität, Zuverlässigkeit und Leistungsstärke zu bieten.

In Zeiten des digitalen Wandels werden Komponenten und Systeme zunehmend intelligenter und immer häufiger in Netzwerke sowie Plattformen eingebunden. Diese Entwicklung hat steute frühzeitig erkannt und das bereits vorhandene Komponentengeschäft um das Angebot von Systemlösungen und Dienstleistungen erweitert.

Für Anwendungen in der Industrie und Logistik haben wir unsere intelligente kabellose Sensor-Netzwerklösung „nexy“ entwickelt: die zuverlässige IoT-Systemlösung für die mobile Erfassung, Übertragung und Verwaltung von Sensordaten.

In der Medizintechnik arbeiten wir schon heute zusammen mit Forschungspartnern an der dynamischen Vernetzung von Medizingeräten zur Realisierung des vernetzten Operationssaals der Zukunft.

Als mittelständisches Unternehmen können wir schnell auf Wünsche unserer Kunden und auf Markttrends reagieren. Agilität und Kundennähe sind für uns dabei wesentliche Erfolgskriterien. Mit unseren innovativen Produkten und neuen Technologien leisten wir weltweit einen wertvollen Beitrag zur nächsten Entwicklungsstufe in unseren Zielbranchen.

Unser umfangreiches Portfolio besteht aus den folgenden vier Geschäftsbereichen und Kernkompetenzen:

Wireless

Funklösungen eröffnen bei der Überwachung von beweglichen Teilen oder in schwer zugänglichen Anlagen neue Freiheiten. Zu unserem Portfolio zählen dabei nicht nur einfache oder sicherheitsgerichtete Point-to-Point-Verbindungen, sondern auch funkbasierte Netzwerklösungen. Über diese lassen sich hunderte Funkschaltgeräte und -sensoren an übergeordnete IT-Systeme anbinden und deren Daten universell nutzen.

Automation

Für die industrielle Automation bieten wir serien- und kundenspezifische Schaltgeräte und Sensoren – immer mit Blick auf die neuesten internationalen Anforderungen.

Extreme

Wo andere Schaltgeräte und Sensoren an Grenzen stoßen, sind unsere zertifizierten Extreme-Produkte weltweit in ihrem Element. Sie werden von Grund auf für ihre jeweiligen Einsatzbedingungen entwickelt wie beispielsweise extreme Temperaturen, stark verschmutzte Produktionszonen, explosionsgefährdete Bereiche oder auch die hygienesensible Lebensmittelproduktion. Viele unserer Extreme-Produkte sind sogar als Funkausführung erhältlich.

Meditec

Neben dem Standardprogramm zur Fuß- und Handbedienung von medizinischen Geräten entwickeln und fertigen wir eine Vielzahl von anwendungs- und kundenspezifischen Bediensystemen. Auch hier können unsere Kunden von den Vorteilen, die die steute-Funktechnologie in der Medizintechnik bietet, profitieren. Alle Bediensysteme erfüllen höchste Anforderungen an Hygiene, Ergonomie und Verfügbarkeit.

Gerne finden wir auch für Ihre individuelle Anwendung die passende Lösung.

Marc Stanesby
Geschäftsführer
steute Technologies GmbH & Co. KG

Wireless



Automation



Extreme



Meditec



Since 1961 we have been developing and manufacturing switches and sensors for industrial automation, as well as individual and intuitive controls for medical equipment. Our mission is to provide products and solutions with the highest quality, reliability and performance at all times.

In this age of digitalisation, components and systems are increasingly intelligent and integrated in networks or other platforms. steute recognised this development very early on and expanded its existing product range beyond components to include systems solutions and services.

For industrial and logistics applications, we have developed our own intelligent wireless sensor network platform: "nexy", the reliable IoT systems solution for mobile capturing, transmission and management of sensor data.

In the medical field we are currently working with research partners on the dynamic networking of medical devices in order to realise the integrated operating theatre of the future.

As a medium-sized company, we are able to react fast to changing wishes and market trends. Essential factors for our success are therefore agility and close proximity to our customers. With our innovative products and new technologies, we are making valuable contributions to the latest developments in our target branches worldwide.

Our comprehensive product portfolio spans the following four business units and core competencies:

Wireless

Cable-free solutions provide new levels of freedom for the monitoring of moving parts or machine and plant components which are difficult to access. Our portfolio includes not only standard and intrinsically safe point-to-point connections, but also wireless network solutions. These networks permit hundreds of wireless switching devices and sensors to communicate with superordinate IT systems for universal data use.

Automation

For industrial automation we offer both serial and customised switching devices and sensors – always with a view to the latest international standards.

Extreme

Where other switches and sensors no longer cope, our globally certified Extreme products are in their element. These devices are developed especially for the ambient conditions in question, for example extremely high or low temperatures, extremely dirty industrial areas, explosive environments or extremely hygienic production halls for foodstuffs. Many of our Extreme products are also available in wireless versions.

Meditec

In addition to our standard range of foot and hand controls for medical equipment, we develop and produce many interfaces for specific applications and individual customers. Here, too, operators in the medical area benefit from the advantages of our steute wireless technology. Cable-free interfaces comply with the highest standards regarding hygiene, ergonomic comfort and availability.

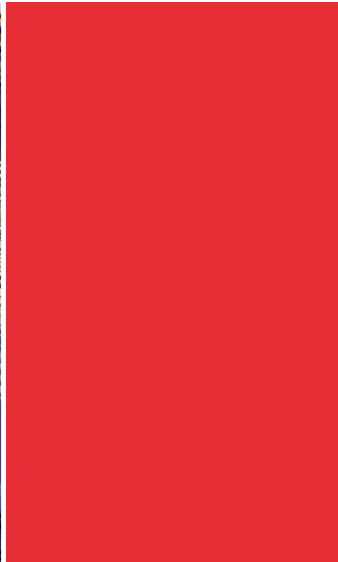
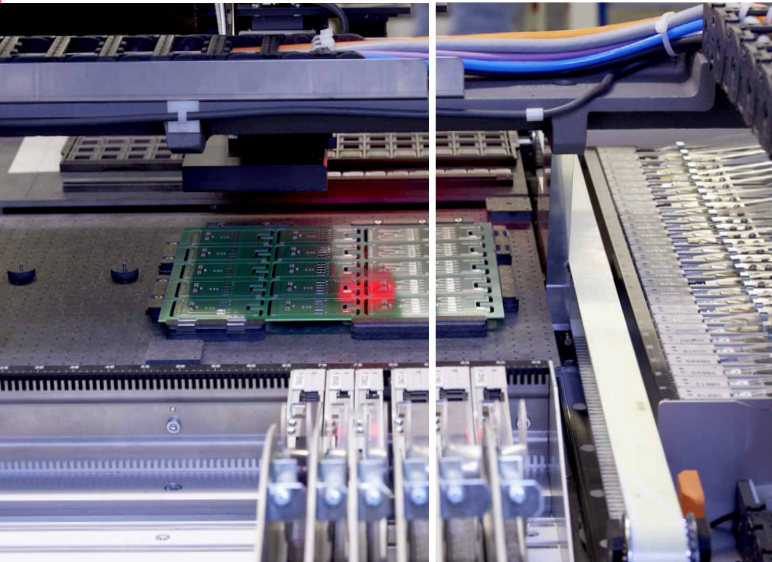
We look forward to finding the perfect solution for your application.

Marc Stanesby
Managing Director
steute Technologies GmbH & Co. KG

// KABELLOS UND ZUVERLÄSSIG /
WIRELESS AND RELIABLE



// FUNK-BEFEHLSGERÄTE IN DER INDUSTRIELLEN ANWENDUNG / WIRELESS COMMAND DEVICES IN INDUSTRIAL APPLICATIONS



Sparen Sie Installationszeit

Diese neue Funk-Befehlsgeräte-Baureihe bietet eine Ersparnis sowohl an Installationszeit als auch an Kosten durch vollständiges Wegfallen von Kabeln und sonstigem Zubehör zwischen der Drucktaste und dem Schaltschrank.

Ständige Verfügbarkeit

Die Baureihe RF BF 74 ist nahezu wartungsfrei und gewährleistet eine optimale Funktionssicherheit. Das geschlossene Gehäuse (ohne Leitungseinführung) gewährleistet einen hohen Schutz gegen Staub und Schmutz.

Bewährte Technik

Die energieautarken Schaltgeräte haben sich unter robusten, industriellen Umgebungsbedingungen bewährt. Ausgestattet mit der sWave® Funktechnologie ist eine hohe Verfügbarkeit auch in Verbindung mit bereits vorhandenen Funknetzwerken gewährleistet.

Flexibel einsetzbar

Mit Reichweiten von 40 m innerhalb von Gebäuden und bis zu 450 m im Freien sind die Funk-Befehlsgeräte ideal zum Hinzufügen oder Verlagern verschiedenster Steuerungsfunktionen.

Save installation time

This new wireless command device series saves both installation time and as costs because of the omission of cables and corresponding accessories, from the push-button to the switchgear cabinet.

Continuous availability

The series RF BF 74 is nearly maintenance-free and guarantees an optimum of functional safety. The closed enclosure (without cable entry) guarantees a high protection against dust and dirt.

Approved technology

The self-sufficient switching devices have been approved under robust, industrial environmental conditions. Equipped with the sWave® wireless technology, a high availability is ensured, also in combination with existing wireless networks.

Flexibly applicable

With sensing ranges of up to 40 m inside buildings and up to 450 m in the free field, the wireless command devices are ideal for adding or shifting all manner of control functions.

// Setvariationen / Set variants



RF BF 74-1



RF BF 74 RTM



RF BF 74 RSSA 14E



RF BF 74-2



RF BF 74 RK



RF BF 74 RWA



RF BF 74-3



RF BF 74 RT



Farbauswahl für RT (im Lieferumfang von RT enthalten)/
Colour plate selection for RT (included in delivery of RT)



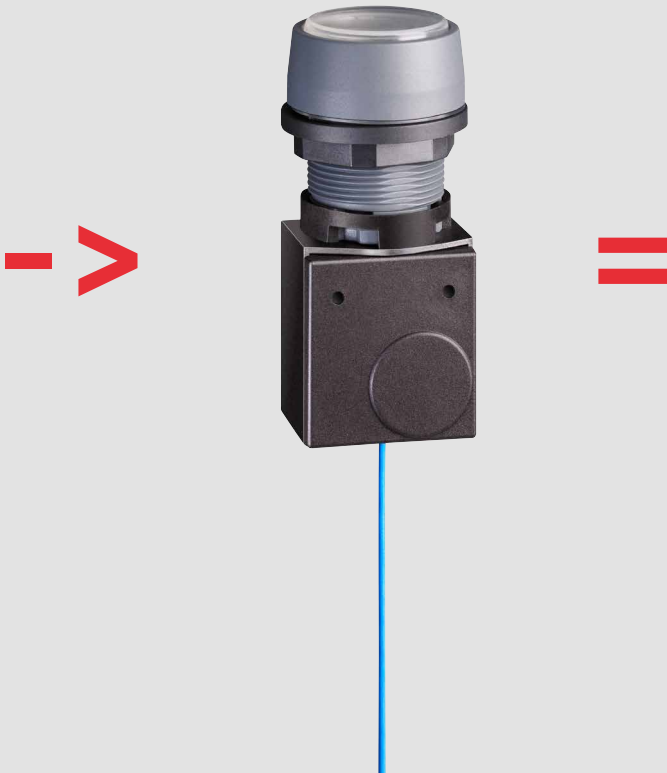
RF BF 74-1 RT



RF BF 74-2 RK/RSSA



RF BF 74-3 RT/RSSA/RWA



Betätiger inklusive Funksender (im Lieferumfang enthalten)/
Actuator including transmitter (included in delivery)

// Funk-Befehlsgeräte RF BF 74 / Wireless command devices RF BF 74

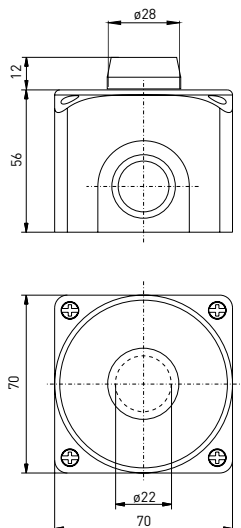
Merkmale / Optionen

- Kunststoffgehäuse
- sWave® Funktechnologie (SW868/SW915/SW917)
- keine Energieversorgung, Verdrahtung und Leitungsverlegung erforderlich
- einfache Programmierung auf der Empfängerseite
- Ausgangssignal individuell am Empfänger konfigurierbar

Features / options

- Thermoplastic enclosure
- sWave® wireless technology (SW868/SW915/SW917)
- No power supply, no wiring or pipe laying required
- Easy programming of receiver
- Output signal can be individually configured at the receiver

// RF BF 74



Technische Daten

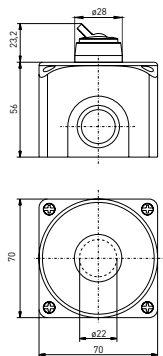
angewandte Vorschriften	EN 60947-5-1; EN 61000-6-2, -6-3, -4-2, -4-20; EN 489-1, -3; EN 300 220-1, -2
Gehäuse Schutzart	Polycarbonat Einsatz nur in Verbindung mit Gehäuse für Befehlsgeräte
Funk-Protokoll	sWave®
Umgebungstemperatur	-20 °C ... +65 °C
Schalzhäufigkeit	ca. 12000 Telegramme mit Wiederholungen/h
Spannungsversorgung	Elektrodynamischer Energie-generator
Frequenz	868,3 MHz (EU, Schweiz) oder 915 MHz (USA, Kanada, Mexiko) oder 917 MHz (Brasilien)
Datenrate	66 kbps
Kanalbandbreite	266 kHz
Reichweite	max. 450 m im Außenbereich, max. 40 m im Innenbereich
Mech. Lebensdauer	800 000 Schaltspiele
Betätigungsdauer	min. 80 ms
Funkzulassungen	USA: FCC Part 15.247: XK5-RF95 SW915 LR; Kanada: IC RSS-210: 5158A-RF95 SW915 LR; Mexico: IFT - RCPSTRF17-1884 Brasilien: ANATEL 04580-18-06718

Technical data

Applied standards	EN 60947-5-1; EN 61000-6-2, -6-3, -4-2, -4-20; EN 489-1, -3; EN 300 220-1, -2
Enclosure	Polycarbonate
Degree of protection	Use only with enclosure for command devices
Protocol	sWave®
Ambient temperature	-20 °C ... +65 °C
Operation cycles	approx. 12000 telegrams at repetitions/h
Voltage supply	Electrodynamic energy generator
Frequency	868.3 MHz (EU, Switzerland) or 915 MHz (USA, Canada, Mexico) or 917 MHz (Brazil)
Data rate	66 kbps
Channel bandwidth	266 kHz
Sensing range	max. 450 m outside, max. 40 m inside
Mechanical life	800 000 operations
Actuating time	min. 80 ms
Wireless approval	USA: FCC Part 15.247: XK5-RF95 SW915 LR; Canada: IC RSS-210: 5158A-RF95 SW915 LR; Mexico: IFT - RCPSTRF17-1884; Brazil: ANATEL 04580-18-06718

// Funk-Befehlsgeräte RF BF 74, Varianten / Wireless command devices RF BF 74, variants

// RF BF 74-1



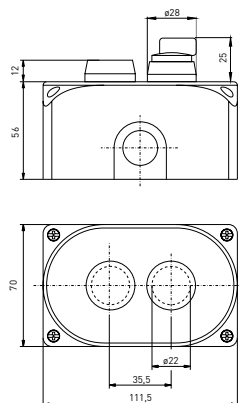
Merkmale / Optionen

- Gehäuse für 1 Betätiger, Mat.-Nr. 1328060
- verschiedene Betätiger lieferbar

Features / options

- Enclosure for 1 actuator, mat. No. 1328060
- Available with different actuators

// RF BF 74-2



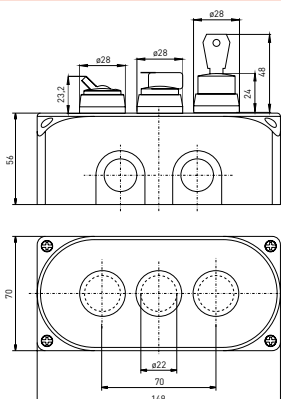
Merkmale / Optionen

- Gehäuse für 2 Betätiger, Mat.-Nr. 1328071
- verschiedene Betätiger lieferbar

Features / options

- Enclosure for 2 actuators, mat. No. 1328071
- Available with different actuators

// RF BF 74-3



Merkmale / Optionen

- Gehäuse für 3 Betätiger, Mat.-Nr. 1328080
- verschiedene Betätiger lieferbar

Features / options

- Available with different actuators, mat. No. 1328080
- Enclosure for 3 actuators

// Mögliche Sender und Empfänger-Kombinationen /
Possible transmitter and receiver combinations



RF BF 74-1 SW868/915/917



RF Rx SW868/915/917-1



RF BF 74-2 SW868/915/917



RF Rx SW868/915/917-2W-RS232



RF Rx SW868/915/917-4S



RF BF 74-3 SW868/915/917



RF RxT SW868/915/917-TCP/IP



RF RxT SW868/915/917-USB

// Bestelldaten der Varianten / Ordering details for variants

Merkmale / Optionen

- RWA: ohne Federrückzug, RSTA: mit Federrückzug
- RSSA 14E: Betätigung von Mittelposition nach rechts 90° ohne Federrückzug, Schlüsselabzug in der Mitte
- RSSA 15E: Betätigung von Mittelposition nach rechts 90° ohne Federrückzug, Schlüsselabzug in der Mitte und rechts

Bestellbeispiel RF BF 74 3 RT/RT/RS GE SW868 =
1328080 + 1328399 + 1328399 + 1329194

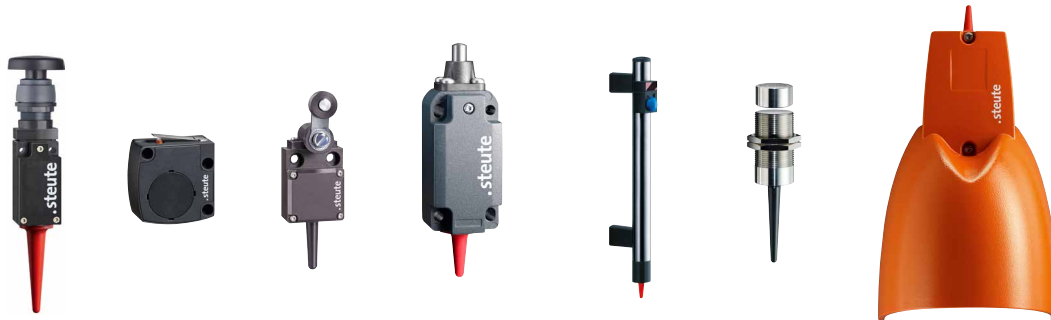
Features / options

- RWA: without spring return, RSTA: with spring return
- RSSA 14E: Actuation from middle position to the right 90° without spring return, key removal in the middle
- RSSA 15E: Actuation from middle position to the right 90° without spring return, key removal in the middle and right

Ordering example RF BF 74 3 RT/RT/RS GE SW868 =
1328080 + 1328399 + 1328399 + 1329194

Bestückungsmöglichkeiten/ Assembly possibilities	Typenbezeichnung Part number	sWave® 868	sWave® 915	sWave® 917
	RF BF 74-1	1328060	1328060	1328060
	RF BF 74-2	1328071	1328071	1328071
	RF BF 74-3	1328080	1328080	1328080
	RF BF 74 RT	1328399	1328466	1306841
	RF BF 74 RTM	1328421	1329148	*
	RF BF 74 RK	1329194	1329232	*
	RF BF 74 RWA RF BF 74 RSTA	RWA: 1329168 RSTA: 1329205	RWA: 1329199 RSTA: 1329209	RWA: * RSTA: *
	RF BF 74 RSSA 14E RF BF 74 RSSA 15E	14E: 1329186 15E: 1329215	14E: 1329212 15E: 1329228	14E: 1482765 15E: *

* auf Anfrage/on request



Bereits seit 30 Jahren gilt steute als zuverlässiger Partner für industrielle Funk-Kommunikation und blickt auf über 60 Jahre Erfahrung in der Entwicklung, Fertigung und dem Vertrieb von Schaltgeräten und Sensoren zurück. Der enge Kontakt und rege Austausch mit unseren Kunden hat es uns immer wieder ermöglicht, die laufende Optimierung der industriellen Produktionsprozesse voranzubringen und innovative Automatisierungslösungen zu entwickeln. Auf Grundlage der so gewonnenen Lean-Management-Kompetenzen hat sich steute Technologies heute zu einem der führenden Experten für zuverlässige und flexible kabellose Sensor-Netzwerklösungen entwickelt.

steute has been a reliable partner for industrial wireless communication for 30 years, and can look back on more than 60 years' experience in the development, production and marketing of switchgear and sensors. Close contact and intensive collaboration with our customers have repeatedly enabled us to optimise industrial workflow processes and develop innovative automation solutions. On the basis of our acquired skills in Lean Management, steute Technologies is today a leading expert for reliable and flexible wireless sensor network solutions.

Wenn Sie weitere Informationen oder individuelle Beratung wünschen, sprechen Sie uns an. Detaillierte Informationen finden Sie unter: www.steute.com

For further information or individual service contact us. Detailed information can also be found at: www.steute.com

steute
Technologies GmbH & Co. KG
Brückenstraße 91
32584 Löhne, Deutschland/Germany
Telefon/Phone +49 5731 745-0
Telefax/Fax +49 5731 745-200
info@steute.com
www.steute.com